

Näher am Menschen

senevita

Betreutes Wohnen und Pflege



Senevita Sonnenpark Pratteln

Inhaltsverzeichnis

<u>Herzlich willkommen</u>	3
<u>Selbstbestimmt leben</u>	4
<u>Unser umfassendes Angebot</u>	8
<u>Umfeld Pratteln</u>	9
<u>Ganzheitliche Betreuung und Pflege</u>	10

Herzlich willkommen



Selbstbestimmte Lebensgestaltung

Lebensqualität gewinnt in reifen Jahren an Bedeutung. Senevita bietet ein Zuhause, in dem Sie sich rundum geborgen fühlen und in Sicherheit wissen. Bei uns steht der Mensch im Mittelpunkt – wir bieten individuelle Betreuung und Pflege, ganz nach Wunsch und Bedarf.

Die Senevita Sonnenpark befindet sich an sehr gut erschlossener Lage in Bahnhofsnähe und im Herzen einer neuen Gesamtüberbauung. Mit den öffentlichen Verkehrsmitteln und dem Auto ist das neue Quartier gut zu erreichen. Diverse Verkaufsgeschäfte, Post und Bank befinden sich in unmittelbarer Nähe. Der moderne und wohnlich ausgestaltete Neubau verfügt über schöne und praktische Seniorenwohnungen mit einem umfassenden Betreuungs- und Pflegeangebot – ganz nach den Bedürfnissen der Bewohnerinnen und Bewohner.

Gerne empfangen wir Sie zu einer unverbindlichen Besichtigung und zu einem ersten Beratungsgespräch.

Das bietet die Senevita Sonnenpark

- 45 hochwertige und seniorenrechtliche Wohnungen (1- und 2-Zimmer-Wohnungen)
- Pflegeeinheiten mit Pflegeeinzelzimmern
- 24-Stunden-Notruf
- gepflegtes Gastronomieangebot im hauseigenen öffentlichen Restaurant
- Coiffeur, Pediküre und Physiotherapie im Haus
- gemütliche Aufenthalts- und Mehrzweckräume
- Fumoir
- Minergiestandard

Selbstbestimmt leben

Bedürfnisgerecht wohnen



Frei entscheiden

Die Senevita Sonnenpark bietet Ihnen ein Wohnumfeld, in dem Sie den Alltag selbstbestimmt gestalten und frei entscheiden, wann und wie viel Unterstützung Sie in Anspruch nehmen möchten. Sie richten sich mit Ihren eigenen Möbeln ein, und auch Ihre Haustiere sind willkommen – solange Sie selbstständig für diese sorgen können. Ihre Post erreicht Sie in Ihrem persönlichen Briefkasten. Privatsphäre ist uns ein wichtiges Anliegen. Sie bestimmen Ihren Tagesablauf und wählen frei, wann Sie sich zurückziehen oder wann Sie an Veranstaltungen in der Hausgemeinschaft teilnehmen möchten. Das Mittagessen lädt zu wertvollen Begegnungen ein.

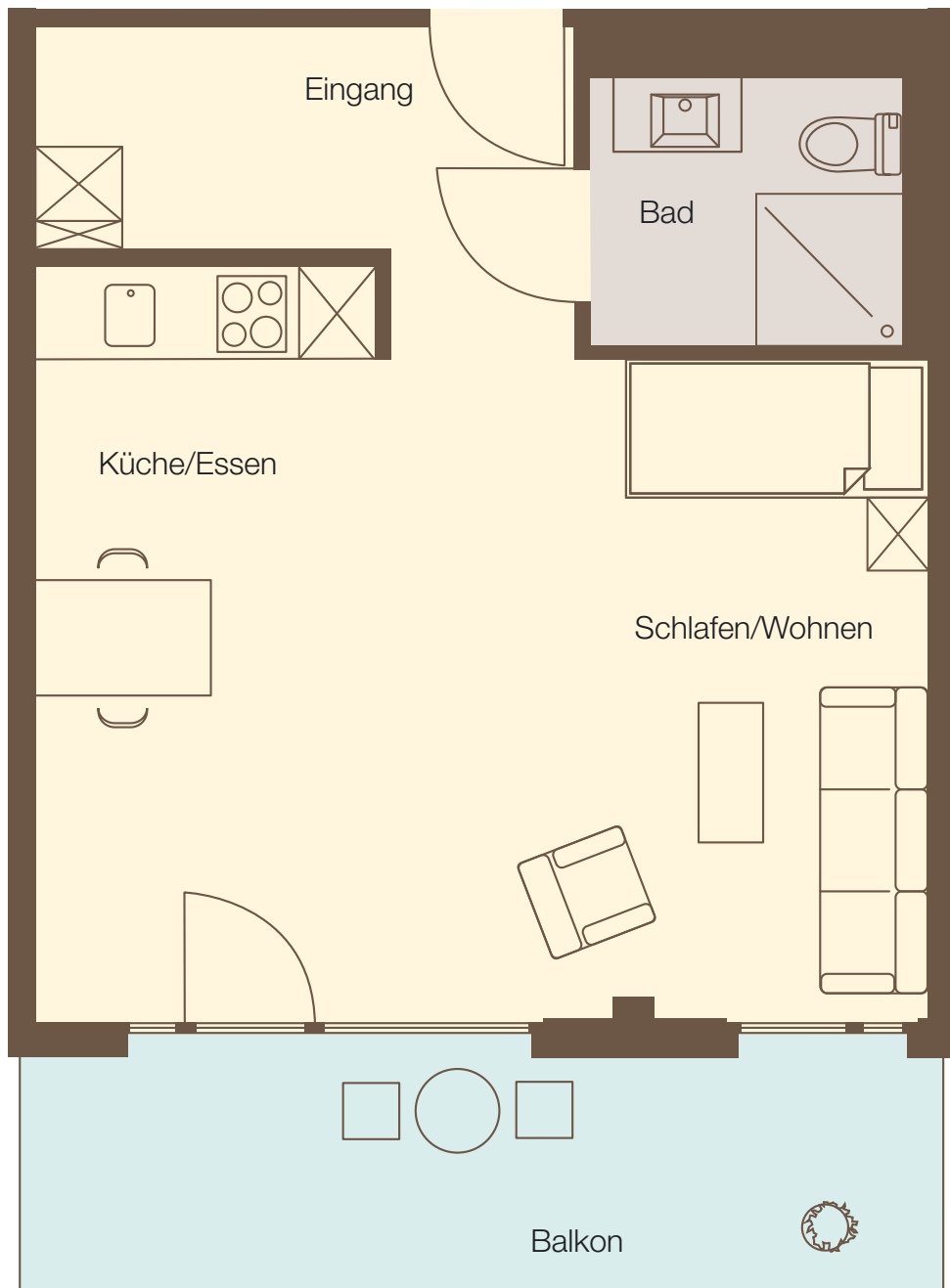
Ausstattung auf einen Blick

Die schwellenlosen Wohnungen bieten alles, was das neue Zuhause attraktiv macht:

- grossen wind- und sonnengeschützten Balkon
- Entrée mit Garderobe und Reduit
- grosszügige Küchenzeile
- helles Wohn- und gemütliches Schlafzimmer
- Badezimmer mit Dusche, Lavabo und WC (schwellenlos)
- zeitgemässe Sicherheitstechnik
- geräumiges Kellerabteil
- 24-Stunden-Notruf
- Anschluss für TV, Telefon und Internet
- kostenlose Nutzung der Waschmaschine
- gemeinsamen Waschsalon mit Waschmaschinen und Tumbler

Die 2-Zimmer-Wohnungen eignen sich auch für einen Haushalt mit zwei Personen.

1-Zimmer-Wohnung (ca. 39 m²)



1:50
Vermessung ohne Gewähr



Wohl und sicher Lebenslanges Wohnrecht

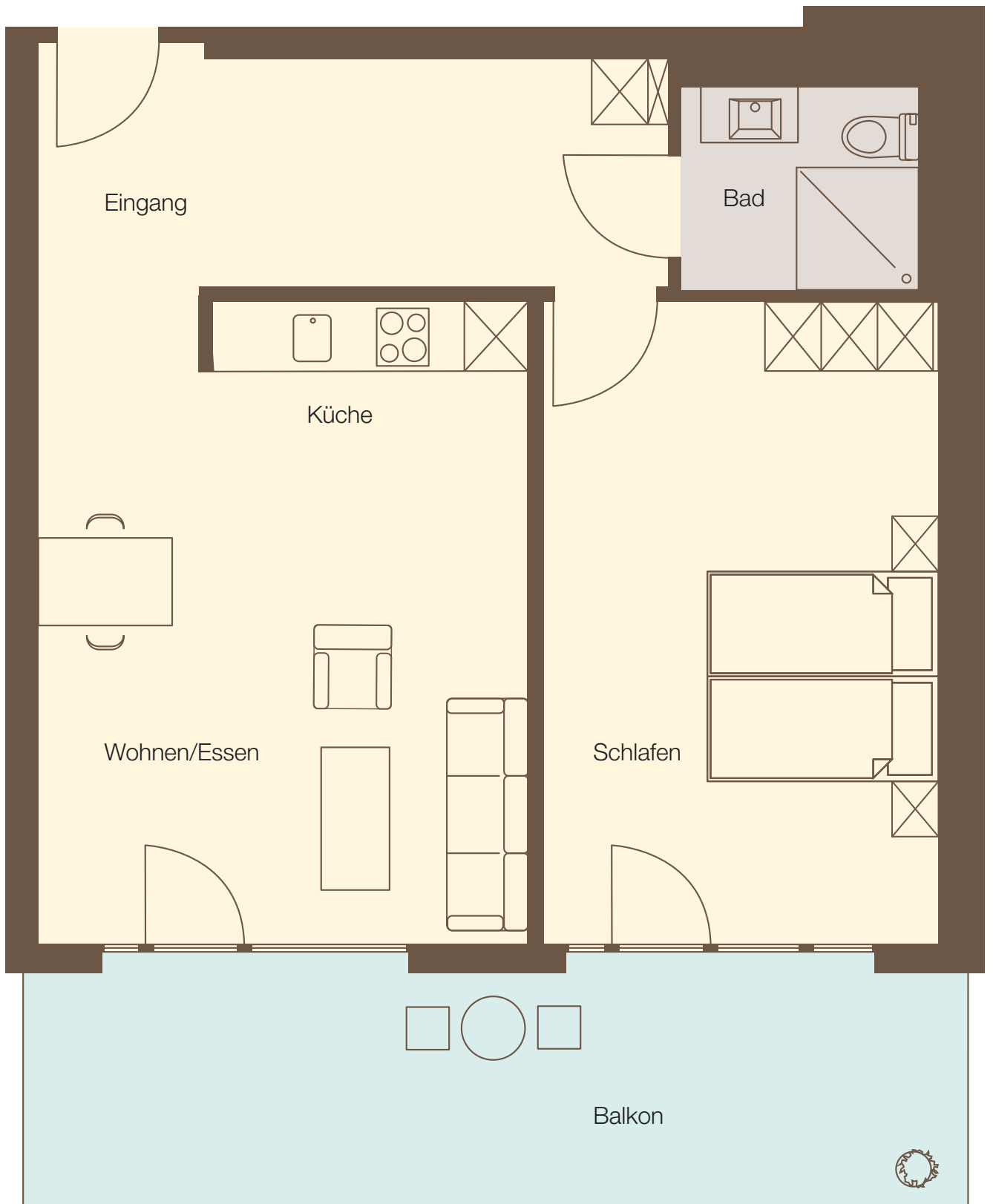


365 Tage Sicherheit

24 Stunden für Ihr Wohl und Ihre Sicherheit – das ganze Jahr hindurch. Das lebenslange Wohn- und Betreuungsrecht garantiert zudem, dass Sie bei zunehmender Pflegebedürftigkeit bei uns bleiben können und in Ihrer Wohnung oder allenfalls in der Pflegeabteilung betreut werden.

Eine hohe Qualität der Dienstleistungen und der persönliche Kontakt zu unseren Bewohnerinnen und Bewohnern stehen für uns an erster Stelle. Unser hausinterner Spitexdienst ermöglicht Ihnen, auch bei gesundheitlichen Problemen in der Wohnung zu bleiben. Die pflegerischen Leistungen werden immer individuell abgesprochen und richten sich nach Ihren Bedürfnissen.

2-Zimmer-Wohnung (ca. 61 m²)



1:50
Vermessung ohne Gewähr



Es dreht sich alles um Sie

Unser umfassendes Angebot



Abwechslung

Für viel Abwechslung im Alltag sorgen Bewegungsangebote und spannende Veranstaltungen wie Vorträge, Konzerte, Lesungen, Filme, Spiele und Ausflüge. Für die Schönheitspflege dürfen Sie sich vom Coiffeur und von der Fusspflege im Haus verwöhnen lassen.

Mittagessen in Gesellschaft genießen

Ihr Mittagessen genießen Sie im Restaurant. Sie wählen täglich zwischen mehreren Menüvarianten aus. Im öffentlichen À-la-carte-Restaurant können Sie sich jederzeit mit Angehörigen und Freunden zum Essen, zum Kaffee oder zum Apéro treffen. Frühstück und Abendessen bereiten Sie in Ihrer eigenen Küche zu oder lassen es sich im Restaurant servieren. Selbstverständlich bieten wir gegen eine kleine Gebühr auch Zimmerservice in Ihrer Wohnung an.

Komplettes Angebot

In Ihrem neuen Zuhause bezahlen Sie einen monatlichen Pensionspreis, der Folgendes umfasst:

- Wohnung inkl. Nebenkostenpauschale für Heizung, Warmwasser, Hauswartung und Internet
- 3-Gang-Mittagessen
- wöchentliche Wohnungsreinigung
- Benützung der Gemeinschaftsräume
- 24-Stunden-Notruf
- lebenslanges Wohn- und Betreuungsrecht
- vielfältiges Veranstaltungsprogramm
- Beratung und Hilfeleistung für akut auftretende persönliche Bedürfnisse

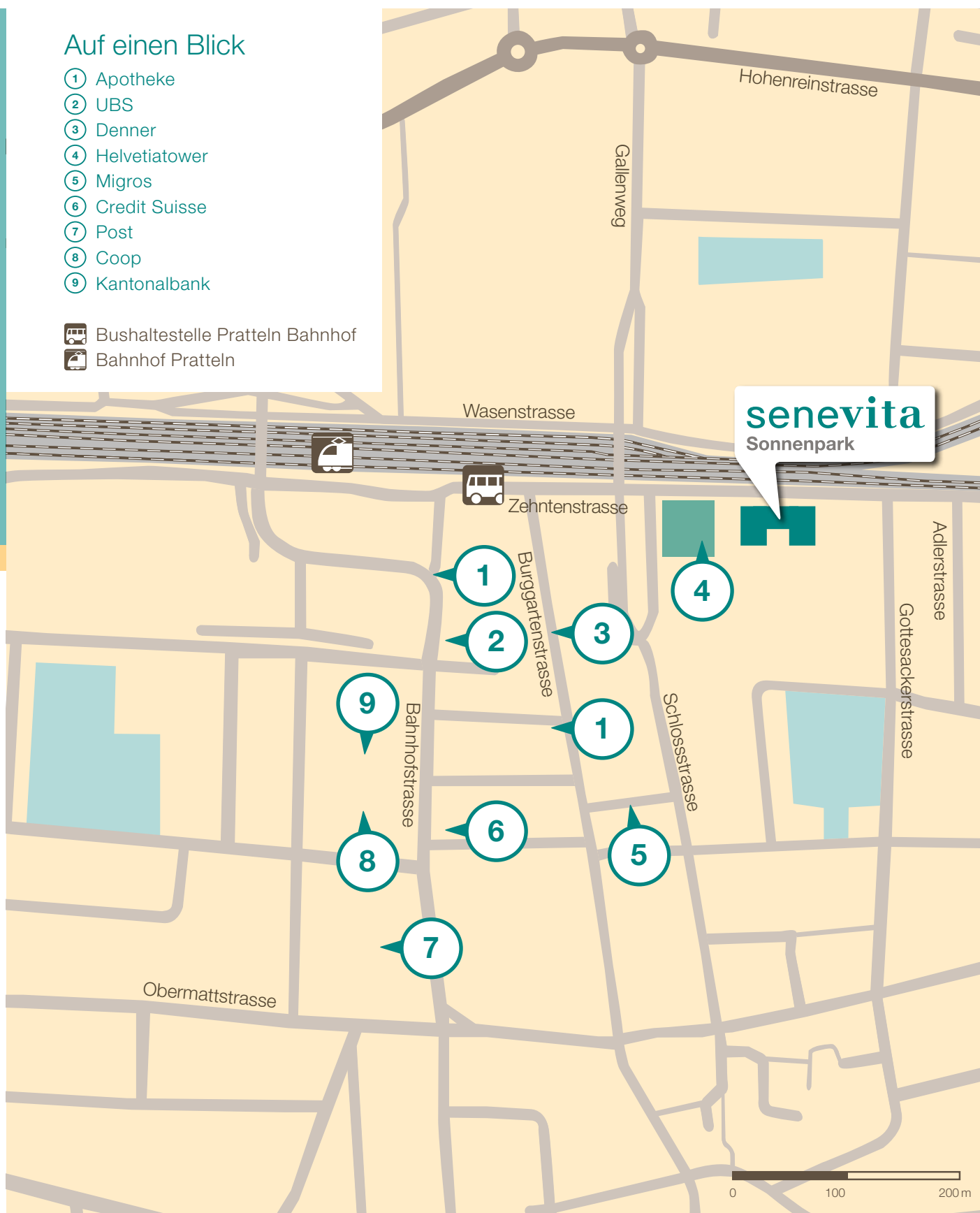
Weitere Angebote wie Begleitservice, Wäschedienst, Unterstützung durch den Hauswart oder Hilfe bei administrativen Arbeiten beziehen und bezahlen Sie individuell nach Bedarf.

Lebendiges Umfeld In Pratteln

Auf einen Blick

- ① Apotheke
- ② UBS
- ③ Denner
- ④ Helvetiatower
- ⑤ Migros
- ⑥ Credit Suisse
- ⑦ Post
- ⑧ Coop
- ⑨ Kantonalbank

-  Bushaltestelle Pratteln Bahnhof
-  Bahnhof Pratteln



In guten Händen

Ganzheitliche Betreuung und Pflege



Umfassend betreut

Wenn die Kräfte nachlassen und Pflege nötig wird, umsorgen wir Sie so lange wie möglich in Ihrer Wohnung. Bei dauerhafter und starker Pflegebedürftigkeit besteht die Möglichkeit, in eines unserer schönen Pflegeeinzelzimmer zu wechseln. Die pflegerischen Leistungen richten wir nach Ihren Gewohnheiten und Bedürfnissen aus. Welcher Rhythmus zu Ihnen passt und zu Ihrem Wohlbefinden beiträgt, bestimmen Sie. Ihre Angehörigen werden in die Prozesse einbezogen und unterstützen damit die Betreuung. Unser Pflegeangebot ist von den Krankenkassen anerkannt. Sie profitieren im ganzen Haus von der freien Arztwahl. Falls Sie es wünschen, werden Sie durch den Residenzarzt betreut, und auch Ihr Hausarzt ist bei uns herzlich willkommen.

Kurzaufenthalte zum Kraftschöpfen

Gerne begrüßen wir Sie für Kurzaufenthalte, sei es für eine Zeit der Übergangspflege, beispielsweise nach einem Spitalaufenthalt, zur zeitweiligen Erholung oder zur punktuellen Entlastung Ihrer Angehörigen. Unser Haus verfügt über mehrere modern möblierte Wohnungen, die sich als Alternative zu einem Aufenthalt in der Pflegeabteilung eignen.



Pflegewohngruppen

In der Senevita Sonnenpark entstehen nebst den Seniorenwohnungen schöne und hochwertig ausgestattete Pflegeeinzelzimmer aufgeteilt in Pflegewohngruppen für jeweils zwölf Bewohnerinnen und Bewohner. Das Herz und Zentrum der Wohngruppe bildet ein heller und lichtdurchfluteter Gemeinschaftsraum.

Die Pflegewohngruppen sind aufgeteilt in:

- helle und gut möblierbare Einzelzimmer mit Dusche, Lavabo, WC und Schrank sowie eigenem Balkon
- einen grosszügigen, wohnlichen Gemeinschaftsraum mit Teeküche, der zum Wohnen und Essen einlädt
- Bereiche mit abwechslungsreichen Verweilzonen und Sitzgelegenheiten im Innern sowie auf den gedeckten Balkonen

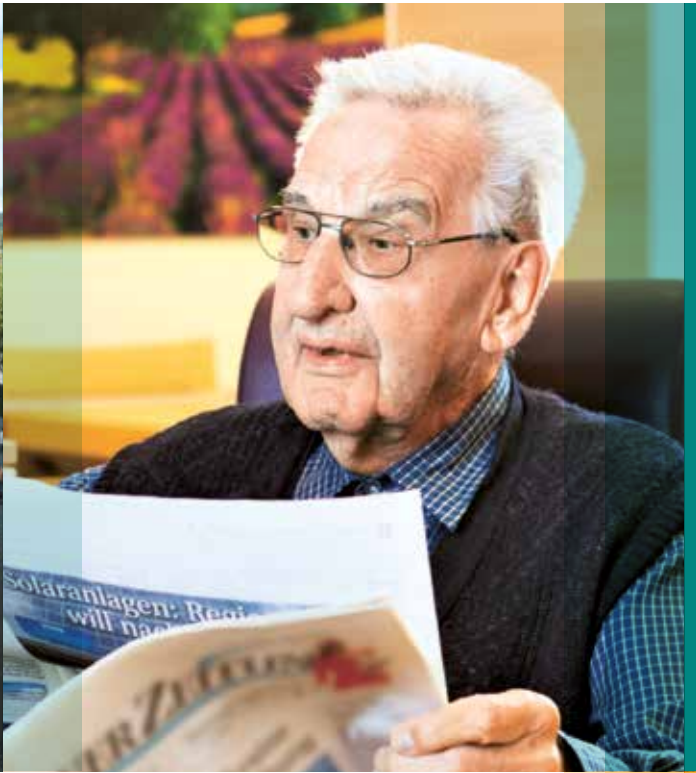
Pflege auf einen Blick

- grosszügiges Einzelzimmer mit eigenem Bad (Dusche/WC)
- windgeschützter Balkon
- Internetanschluss
- komfortables Pflegebett
- Tresor
- freie Arztwahl
- Kurz- und Ferienaufenthalte möglich

Näher am Menschen

senevita

Sonnenpark



Weitere Betriebe der Senevita-Gruppe

In Aarau, Affoltern am Albis, Basel, Bern, Burgdorf, Dietikon, Ebikon, Muri bei Bern, Murten, Olten, Spreitenbach, Studen und Zürich.

www.senevita.ch